

県立中部農林高等学校
定時制課程

[1] 定時制課程沿革

- 昭和 34 年(1959 年) 4月 01 日 定時制課程農業科開設(職員4人)
4月 07 日 定時制課程第1回入学式(40 人)
- 昭和 38 年(1963 年) 3月 01 日 定時制課程第1回卒業式(26 人)
- 昭和 41 年(1966 年) 1月 15 日 NHK青年の主張全国大会 第3位:
- 昭和 44 年(1969 年) 4月 14 日 定時制課程創立 10 周年記念式典挙行
11月 29 日 定時制課程創立 10 周年記念行事開催
- 昭和 54 年(1979 年) 11月 18 日 定時制課程創立 20 周年記念式典挙行
- 昭和 56 年(1981 年) 1月 10 日 「歩むの会」より新校舎生徒玄関壁面レリーフ贈呈
(第7期卒業生、製作作品)
- 昭和 58 年(1983 年) 7月 30 日 定時制農場照明施設完成
- 平成 02 年(1990 年) 1月 20 日 定時制課程創立 30 周年記念式典挙行
- 平成 06 年(1994 年) 12月 24 日 県高等学校定時制通信制総合表彰式教育功労賞
- 平成 07 年(1995 年) 3月 31 日 定時制課程のシンボルマーク「共生」を決定
9月 29 日 中部農林高等学校校訓制定「不撓不屈」
校花選定「サルビア」、校木選定「台湾フウ」
- 平成 10 年度(1998 年度)
06月 14 日 県高等学校定時制通信制陸上競技大会
女子砲丸投げ優勝: 男子 400m・400mH優勝:
11月 07 日 県定時制通信制秋季体育大会 バドミントン競技 男子団体:優勝
ダブルス優勝:
- 平成 11 年度(1999 年度)
11月 28 日 定時制課程創立 40 周年記念式典並び祝賀会挙行
- 平成 13 年度(2001 年度)
06月 10 日 県高等学校定時制通信制夏季体育大会 柔道競技 団体優勝 個人軽中量級優勝
12月 05 日 農場夜間照明完成
- 平成 14 年度(2002 年度)
06月 16 日 県高等学校定時制通信制陸上競技大会 女子 200m・400m優勝:
- 平成 17 年度(2005 年度)
10月 16 日 拓殖大学国際協力・交際理解賞コンクール最優秀賞:
- 平成 18 年度(2006 年度)
11月 04 日 県高等学校定時制通信制秋季体育大会(~5 日)
柔道競技 男子団体:優勝 個人重量級2位:
個人中量級優勝: 個人軽量級優勝:
- 平成 20 年度(2008 年度)
06月 08 日 県高等学校定時制通信制夏季体育大会 卓球競技 女子団体優勝
- 平成 21 年度(2009 年度)
01月 17 日 県立中部農林高等学校定時制課程 50 周年記念式典・祝賀会・軽トラック寄贈
- 平成 22 年度(2010 年度)
06月 16 日 平和祈念俳句コンクール 天賞: 地賞:
新人賞:
08月 20 日 第 10 回全国留学生日本語弁論大会全国国際教育研究協議会長賞
- 平成 23 年度(2011 年度)
06月 04 日 県高等学校定時制通信制夏季体育大会 (~5 日)
バドミントン 女子ダブルス優勝
06月 12 日 県高等学校定時制通信制陸上競技大会 男子 400m3位
08月 18 日 第 11 回全国留学生日本語弁論大会(~19 日和歌山県) 外務大臣賞

平成 24 年度(2012 年度)

06 月 10 日 平成 24 年度定時制通信制夏季体育大会 バドミントン競技女子ダブルス
準優勝:

11 月 11 日 平成 24 年度定時制通信制秋季体育大会 卓球男子学校対抗 優勝

11 月 25 日 第 45 回全沖縄菊花展 正賞の部懸崖 銅賞:

平成 25 年度(2013 年度)

10 月 12 日 第 55 回沖縄県定時制通信制生徒生活体験発表大会 最優秀賞:

平成 26 年度(2014 年度)

11 月 15 日 第 25 回沖縄県高等学校郷土芸能大会
優秀賞 中農太鼓

平成 27 年度(2015 年度)

06 月 20 日 平成 27 年度定時制通信制夏季陸上競技大会 男子 5000m優勝:

平成 28 年度(2016 年度)

10 月 01 日 第 58 回沖縄県定時制通信制生徒生活体験発表大会 最優秀賞:

11 月 04 日 平成 28 年度定時制通信制秋季体育大会(～6 日) 軟式野球:優勝

11 月 20 日 第 64 回全国定時制通信制生徒生活体験発表大会 厚生労働大臣賞:

平成 29 年度(2017 年度)

08 月 11 日 第 52 回全国高等学校定時制通信制体育大会 男子走高跳3位:

10 月 19 日 第 35 回全日本高等学校書道公募展 特選 大城美澗(2年)金賞

11 月 03 日 平成 29 年度沖縄県高等学校定時制通信制秋季体育大会～5日
卓球男子学校対抗優勝 男子シングルス優勝

平成 30 年度(2018 年度)

11 月 05 日 第 34 回全日本高等学校書道公募展 特選

11 月 26 日 創立 60 周年記念事業 記念植樹及び報告会 クロキ(リュウキュウコクタン)を植樹

01 月 10 日 定時制課程創立 60 周年記念式典・祝賀会 (本校体育館)

令和2年度(2020 年度)

10 月 03 日 第 62 回県高等学校定時制通信制生徒生活体験発表大会(作文審査)
最優秀賞

12 月 10 日 第 68 回全国高等学校定時制通信制生徒生活体験発表大会(作文審査)
文部科学省初等中等局長賞

令和3年度(2021 年度)

06 月 05 日 県高等学校定時制通信制夏季体育大会
卓球 男子団体 優勝
ソフトテニス男子団体優勝
男子個人優勝

10 月 02 日 第 63 回沖縄県高等学校定時制通信制生徒生活体験発表大会
最優秀賞 演題「人が変わる時」

11 月 21 日 令和3年度 第 69 回全国高等学校定時制通信制生徒生活体験発表会
文部科学大臣賞(最高賞)

令和4年度(2022 年度)

04 月 21 日 なかきす児童センター・児童館へ図書券(32,500 円相当)寄贈「チーム定時」6名

06 月 05 日 沖縄県高等学校定時制通信制夏季体育大会 ～6/11
バドミントン 男子団体 1位:
陸上 男子走幅跳 1位: 陸上女子 総合得点1位

08 月 19 日 第 70 回沖縄県学校農業クラブ連盟大会
農業鑑定競技 農業分野 優秀賞

11月05日 沖縄県高等学校定時制通信制夏季体育大会 ～6/11

バドミントン 男子団体 1位 男子シングルス 1位:

01月06日 「コオロギレシピグランプリ2022」 スポンサー賞:

02月10日 「第26回ボランティア・スピリット・アワード」コミュニティ賞:ボランティア部
令和5年度(2023年度)

06月10日 沖縄県高等学校定時制通信制夏季体育大会推戴式 競技 ～6/11

バドミントン 男子団体 1位:

陸上 男子 三段跳び 1位: 走り幅跳び1位:

女子 円盤投 1位:

11月04日 沖縄県高等学校定時制通信制夏季体育大会

卓球 男子シングルス 1位:

バドミントン 男子団体 1位

男子シングルス 1位:

男子ダブルス 1位:

令和6年度(2024年度)

05月23日 沖縄県高等学校定時制通信制夏季体育大会推戴式 陸上5/25 その他競技6/8

バドミントン 男子シングルス 1位:

女子団体 1位:

卓球 男子 シングルス 1位:

陸上 男子 走幅跳 1位:

女子 総合2位

走り幅跳び 1位: 円盤投1位:

08月15日 危険物取扱者免許免状 乙種1類～6類(全類)取得

10月08日 第66回沖縄県高等学校定時制通信制生徒生活体験発表大会

優秀賞 演題「瘡蓋(かさぶた)」

第28回 ボランティア・スピリット・アワード スピリット賞受賞
ボランティア部

11月 2日 沖縄県高等学校定時制通信制秋季体育大会

バドミントン 男子団体 1位:

シングルス 1位:

女子団体 1位:

11月08日 第48回沖縄県高等学校総合文化祭

【写真部門】優秀賞:(※令和7年度全国大会派遣)

審査員特別賞:

01月20日 令和七年度版 黄金言葉カレンダー原画コンクール

優秀賞: 題「人柄」※令和7年度版カレンダー掲載(8月)

01月25日 第六十一回全沖縄青少年読書感想文感想画コンクール(沖縄県学校図書館協議会)

感想画自由の部 優良賞

令和7年度(2025年度)

04月07日 始業式・就任式

定時制課程 第67回 入学式(定時制課程 24名入学)

コオロギレシピグランプリ2025 入賞

「トーナチンコオロギ団子」「ハウスクリケットようかん」「はったいコオロギ焼き落雁」

ボランティア部

- 11月11日 定時制通信制教育振興会総合表彰式(八汐荘)
善行賞: 優秀卒業生賞:
- 11月14日 第29回沖縄県産業教育フェア ポスター 優秀賞:
- 11月20日 第73回全琉小・中・高図画作文書道コンクール 書道の部 佳作:
- 11月27日 第32回高校生の社会体験活動体験発表会 参加:ボランティア部
- 12月4日 防災講話
講師:うるま市危機管理課 自主防災会担当 元消防本部警防課長
- 12月6日 一般社団法人沖縄県教育共済会奨学生表彰(八汐荘)
- 12月11日 性教育講話 講師:性情報リテラシー教育協会認定アドバイザー
- 12月13日 第26回創立記念農業祭
「個性を輝かせ、絆を深め、幸せと喜びを未来へつなぐ農業祭に」(～14日)
ポスター:
- 12月18日 生徒会長選挙 生徒会長
- 12月22日 二級認定牛削蹄師認定試験合格(公益社団法人日本削蹄協会)
- 12月25日 全体集会(後期前半終業集会)
2025Christmas イベント(バレーボール・ドッジボール・ビンゴゲーム)
- 01月6日 全体集会(後期後半始業集会・校内二十歳の祝い)
- 01月13日 転入・転籍・編入体験入学(～23日)
- 01月21日 令和7年度赤十字大会 ボランティア部参加
- 01月22日 サイバー犯罪被害防止講話
講師:沖縄県警察青少年サポートセンター
- 01月24日 中部農林高等学校創立80周年・
中部農林高等支援学校創立10周年記念式典・祝賀会
記念講演(パネルディスカッション)「100周年に向けた20年後の私たち」
- 01月27日 第49回沖縄県高等学校写真コンテスト 入選:
- 01月28日 課題研究発表会(4年・8テーマ)
- 02月06日 卒業生激励会(BBQ・思いでのスライドショー・在校生お礼の言葉等)
- 02月12日 卒業生就職・進学準備期間(～27日)
- 02月25日 成果報告会及び保護者授業参観 芸術クラス発表展示・課題研究発表(3年)
- 03月01日 定時制課程第64回卒業式 卒業生21名
- 03月19日 修了式・離任式
- 03月24日 第63回沖縄タイムス教育賞 学校教育部門 教育奨励賞

[2] 教育目標と本年度の努力点

1. 教育目標

- (1) 憲法及び教育基本法、学校教育法等の諸法令に則り、県の教育施策を踏まえ、自ら学ぶ意欲を育て、学力の向上を目指すとともに、豊かな心と健やかな体を育成し、郷土の文化と伝統に誇りをもつ創造性・協調性に富む人材を育成する
- (2) 農業及び福祉に関する専門教育を通して、産業に対する視野を広め、基礎的な知識・技術を習得させ、社会に貢献できる心身ともに健全な産業人を育成する

2. 学校の使命・存在意義

- (1) 豊かな人間性を育み、心身共に健全な社会人を育成する学校
- (2) 地域の農業・福祉をはじめ、産業各分野の将来のスペシャリストに必要な資質・能力を育て、地域産業の人材育成をする学校
- (3) 学校の人材や施設等を活用し、地域の農業振興及び福祉の充実に貢献できる学校

3. 目指す生徒像（グラデュエーションポリシー 目指す資質・能力）

- (1) ルールを守り、礼儀正しくあいさつができる生徒
- (2) 自ら学び・考え、主体的に行動ができる生徒
- (3) 思いやりを持ち、他者と協働ができる生徒
- (4) 地域産業の発展に貢献できる生徒

4. 教育方針

- (1) 基礎的・基本的な学習内容を重視し、個に応じた教育の充実に努める
- (2) 目的意識を高め、自ら学ぶ意欲と態度を育成し、学力の向上に努める
- (3) 諸活動を通し、労り励ましあう豊かな心、共生の心の育成に努める
- (4) 農業教育及び福祉教育の充実に努め、科学性、社会性、指導性の育成に努める
- (5) 国際理解を深め、郷土の文化と伝統を尊重する態度の育成に努める
- (6) 将来の社会生活に必要な職業観・勤労観を養い、地域社会に貢献できる人材の育成に努める
- (7) 生徒と教師との望ましい人間関係を築き、楽しい学校づくりに努める

5. 学校経営方針

- (1) 全職員の協働体制による教育実践により学校の諸課題の解決等、計画的・組織的な教育活動の推進を図る
- (2) 基礎的・基本的学習の徹底により「わかる」「できる」「挑戦する」という意識・意欲を高め、中農生としての自信と誇りを醸成して進路実現を図る
- (3) 社会の実情や時代の進展に対応した定時制教育及び農業教育を実践し、農業をはじめ、地域産業に貢献する人材育成を図る
- (4) 学校予算の効果的な計画・執行を図り、教育環境を整え、農業・福祉・定時・高等支援教育のメリットを生かした、特色ある学校作りを推進する
- (5) 学校・家庭・地域社会と連携した教育の充実に図り、生涯学習を推進する
- (6) 職員一人ひとりの望ましい人間関係づくりを行い、働き方改革を推進する
- (7) 教職員としての使命と職責を自覚し、信頼される魅力ある学校づくりを推進する

6. 本年度の努力目標（定時制課程）

（1）規律ある生活態度の育成

- ① 基本的な生活習慣を身につけさせる
- ② 遅刻、欠課、欠席の防止に努める
- ③ 諸規則を遵守する習慣を身につけさせる
- ④ 行事を通して仲間と共に協力して活動する生徒の育成に努める

（2）主体的に学ぶ態度、習慣の確立

- ① 毎日の授業に真剣に取り組む態度を養う
- ② 学習する意欲、雰囲気づくりに努める
- ③ わかりやすい授業をめざし、教具・教材の工夫と活用を図る
- ④ 地域の人材や物質資源を活用した魅力ある授業作りを目指す

（3）農業学習の充実

- ① 農場における実験・実習指導の充実に努める
- ② 生徒個人に取り組みさせる課題学習に努める

（4）諸活動への主体的参加の指導

- ① 学級における当番活動および整理整頓に努める
- ② 喜んで参加し、楽しめる部活動の活性化に努める
- ③ 学校行事・生徒会行事に積極的に参加させる
- ④ 地域社会・同窓会（歩むの会）等との連携を強化する

（5）生命尊重の徹底、安全教育の強化

- ① 生命尊重の認識を深める
- ② 交通道徳を守る態度と習慣を身につけさせる
- ③ 交通事故・水難事故の未然防止に努める
- ④ 学校安全・登下校時の安全に心がける

（6）職員研修の充実及び職員の融和を図る

- ① 校内研修の充実に努める
- ② 研修の定例化により職員研修の充実を図る
- ③ 職員相互の和を図りグループ又は個人研究の推進に努める

7. 学科教育目標

(1) 学科目標

農業に関する基礎的・基本的な知識と技術を習得させ、農業及び各産業分野に従事できる能力と態度を育てるとともに、心身ともに健康で思いやりのある人間を育成する

(2) 学科の教育方針

- ① 多様な生徒の実態を考慮し、普通教科と専門教科の調和を図る
- ② 個々の生徒の学力を考慮した授業形態・方法によって指導し、基礎学力の向上を図る
- ③ 特別活動を重視すると共に、農業教育を通して自ら進路選択ができる能力の育成を図る

(3) 学科運営組織（施設管理）



8. 各部の努力目標

(1) 教務部

- ① 各部との連携を図り、校務全般の円滑な運営に取り組む
- ② 学習意欲の高揚と基礎学力の向上を図るため各教科との連絡調整を行う
- ③ 授業時数を確保する
- ④ 諸公簿の記入と整理保管を行う
- ⑤ 教育課程の研究と改善を図り、学力の向上に取り組む
- ⑥ 職員研修の調整を行う
- ⑦ 各種委員会の活性化に取り組む
- ⑧ ネットワーク環境の充実に取り組む

(2) 生徒支援部

①生徒指導

ア 基本姿勢

生徒指導は、全職員共通理解の上で共に協力し実施する

イ 努力点

- i 生徒理解(カウンセリングマインド)を前提とした指導を行い、いじめや問題行動等の未然防止・早期発見に努める
- ii 交通安全指導を強化する
- iii 規律ある生活態度の確立を図る

②生徒会

ア 生徒会活動を通して学校生活の充実と向上を図る

イ 生徒会行事や学校行事に積極的に参加運営し、自主性・社会性を養う

ウ ホームルーム活動の活発化を図る

③教育相談

ア 日常の信頼関係づくりに努める

イ 生徒の実態を把握し、適切かつ迅速な対応に努める

ウ 担任と連携を図りながら生徒理解のための共通認識を深める

エ 校内外の教育相談支援体制の確立（スクールカウンセラー、就学継続支援員、特別支援教育支援員、関係機関との連携）に努める

④進路指導

ア 進路の早期決定

イ 基礎学力の定着

ウ 適切な進路情報の提供

エ 全日進路部との連携

(3) 農場部

- ① 学習指導の充実に努める
- ② 生活指導の充実に努める
- ③ 進路指導の充実に努める
- ④ 学習環境の整備・充実に努める
- ⑤ 地域との連携、広報活動に努める
- ⑥ 職員研修の推進
- ⑦ 行事に向けての取り組み

(4) 保健部

- ① 疾病予防及び異常の早期発見と医療機関への受診を促す
- ② 生徒の心身の健康の保持増進、体力の向上を図る
- ③ 生徒の実態を把握し、職員の共通理解のもと、迅速な対応に努める
- ④ 夜間においても、安心して学習できる環境を整え、学校事故防止に努める

(5) 給食

- ① 生徒の嗜好を取り入れながら栄養のバランスを考え、安全で安心な食事を提供する
- ② 食に関する正しい知識と望ましい食習慣を身に付けることができるよう、食育の場となるよう努める
- ③ 美化係と協力して給食室の環境改善に努める

[3]教育課程

令和8年度入学生

農業科 教育課程表

沖縄県立中部農林高等学校 定時制課程

共・専	教科	科目	標準 単位	1年次	2年次	3年次	4年次	各教科の 単位数合計	備考
各 学 科 に 共 通 す る 各 教 科 ・ 科 目	国語	現代の国語	2		2			8	
		言語文化	2			2			
		ベーシック国語	学設	2					
		国語教養	学設				2		
	地歴	地理総合	2		2			6	
		歴史総合	2			2			
		沖縄の歴史	学設				2		
	公民	公共	2	2				2	
	数学	数学I	3		2	2		8	
		数学A	2				2		
		ベーシック数学	学設	2					
	理科	科学と人間生活	2	2				8	
		化学基礎	2		2				
		生物基礎	2			2			
		地学基礎	2				2		
	保健体育	体育	7~8	2	2	2	2	10	
		保健	2	2					
	芸術	音楽I	2	} 2				2	
		美術I	2						
書道I		2							
外国語	英語コミュニケーションI	3		2	2		8		
	論理・表現I	2				2			
	ベーシック英語	学設	2						
家庭	家庭基礎	2		2			2		
情報	情報I	2						農業と情報で代替	
ベーシックスキル	パワーアップタイム	学設	1	1	1	1	0~4	自由選択	
校外学修	学校外学習	学設						校外における学修として一定の要件を満たすものを単位認定する。	
	社会体験活動	学設							
主 と し て 専 門 学 科 に お い て 開 設 さ れ る 各 教 科 ・ 科 目	農業	農業と環境	2~6	2				26	
		課題研究	2~6			2	2		
		総合実習	2~12	2	2	2	2		
		農業と情報	2~6		2				
		野菜	2~8		2	2			
		果樹	2~8		2	2	2		
		草花	2~8		2	2			
		農業経営	2~6			2	2		
		生物活用	2~6			2			
共通教科・科目単位数合計				16~17	14~15	12~13	12~13	54~58	
専門教科・科目単位数合計				4	6	8	8	26	
総合的な探究の時間			3~6	-	-	-	-	-	課題研究で代替
単位数小計				20~21	20~21	20~21	20~21	80~84	
特別活動	ホームルーム活動			1	1	1	1	4	
単位数総合計				21~22	21~22	21~22	21~22	84~88	

注. 農業選択科目は複数の年次で同一科目の履修はできない。

令和7年度入学生 農業科 教育課程表

沖縄県立中部農林高等学校 定時制課程

共・専	教科	科目	標準単位	1年次	2年次	3年次	4年次	各教科の 単位数合計	備考
各 学 科 に 共 通 す る 各 教 科 ・ 科 目	国語	現代の国語	2		2			8	
		言語文化	2			2			
		ベーシック国語	学設	2					
		国語教養	学設				2		
	地歴	地理総合	2		2			6	
		歴史総合	2			2			
		沖縄の歴史	学設				2		
	公民	公共	2	2				2	
	数学	数学I	3		2	2		8	
		数学A	2				2		
		ベーシック数学	学設	2					
	理科	科学と人間生活	2	2				8	
		化学基礎	2		2				
		生物基礎	2			2			
		地学基礎	2				2		
	保健体育	体育	7~8	2	2	2	2	10	
		保健	2	2					
	芸術	音楽I	2	} 2				2	
		美術I	2						
		書道I	2						
外国語	英語コミュニケーションI	3		2	2		8		
	論理・表現I	2			2				
	ベーシック英語	学設	2						
家庭	家庭基礎	2		2			2		
情報	情報I	2						農業と情報で代替	
ベーシックスキル	パワーアップタイム	学設	1	1	1	1	0~4	自由選択	
校外学修	学校外学習	学設						校外における学修として一定の要件を 満たすものを単位認定する。	
	社会体験活動	学設							
主として専門学科において 開設される各教科・科目	農業	農業と環境	2~6	2				26	
		課題研究	2~6			2	2		
		総合実習	2~12	2	2	2	2		
		農業と情報	2~6		2				
		野菜	2~8		2	2			
		果樹	2~8		2	2	2		
		草花	2~8		2	2			
		農業経営	2~6			2	2		
		生物活用	2~6			2			
共通教科・科目単位数合計				16~17	14~15	12~13	12~13	54~58	
専門教科・科目単位数合計				4	6	8	8	26	
総合的な探究の時間			3~6	-	-	-	-	-	課題研究で代替
単位数小計				20~21	20~21	20~21	20~21	80~84	
特別活動	ホームルーム活動			1	1	1	1	4	
単位数総合計				21~22	21~22	21~22	21~22	84~88	

注. 農業選択科目は複数の年次で同一科目の履修はできない。

令和6年度入学生 農業科 教育課程表

沖縄県立中部農林高等学校 定時制課程

共・専	教科	科目	標準 単位	1年次	2年次	3年次	4年次	各教科の 単位数合計	備考
各 学 科 に 共 通 す る 各 教 科 ・ 科 目	国語	現代の国語	2		2			8	
		言語文化	2			2			
		ベーシック国語	学設	2					
		国語教養	学設				2		
	地歴	地理総合	2		2			6	
		歴史総合	2			2			
		沖縄の歴史	学設				2		
	公民	公共	2	2				2	
	数学	数学I	3		2	2		8	
		数学A	2				2		
		ベーシック数学	学設	2					
	理科	科学と人間生活	2	2				8	
		化学基礎	2		2				
		生物基礎	2			2			
		地学基礎	2				2		
	保健体育	体育	7~8	2	2	2	2	10	
		保健	2	2					
	芸術	音楽I	2	}	2			2	
		美術I	2						
		書道I	2						
外国語	英語コミュニケーションI	3		2	2		8		
	論理・表現I	2			2				
	ベーシック英語	学設	2						
家庭	家庭基礎	2		2			2		
情報	情報I	2						農業と情報で代替	
ベーシックスキル	パワーアップタイム	学設	1	1	1	1	0~4	自由選択	
校外学修	学校外学習	学設						校外における学修として一定の要件を満たすものを単位認定する。	
	社会体験活動	学設							
主として専門学科において開設される各教科・科目	農業	農業と環境	2~6	2				26	
		課題研究	2~6			2	2		
		総合実習	2~12	2	2	2	2		
		農業と情報	2~6		2				
		野菜	2~8		2	2			
		果樹	2~8		2	2	2		
		草花	2~8		2	2			
		農業経営	2~6			2	2		
		生物活用	2~6			2	2		
共通教科・科目単位数合計				16~17	14~15	12~13	12~13	54~58	
専門教科・科目単位数合計				4	6	8	8	26	
総合的な探究の時間			3~6	-	-	-	-	-	課題研究で代替
単位数小計				20~21	20~21	20~21	20~21	80~84	
特別活動	ホームルーム活動			1	1	1	1	4	
単位数総合計				21~22	21~22	21~22	21~22	84~88	

注. 農業選択科目は複数の年次で同一科目の履修はできない。

令和5年度入学生 農業科 教育課程表

沖縄県立中部農林高等学校 定時制課程

共・専	教科	科目	標準 単位	1年次	2年次	3年次	4年次	各教科の 単位数合計	備考
各 学 科 に 共 通 す る 各 教 科 ・ 科 目	国語	現代の国語	2		2			8	
		言語文化	2			2			
		ベーシック国語	学設	2					
		国語教養	学設				2		
	地歴	地理総合	2		2			6	
		歴史総合	2			2			
		沖縄の歴史	学設				2		
	公民	公共	2	2				2	
	数学	数学I	3		2	2		8	
		数学A	2				2		
		ベーシック数学	学設	2					
	理科	科学と人間生活	2	2				8	
		化学基礎	2		2				
		生物基礎	2			2			
		地学基礎	2				2		
	保健体育	体育	7~8	2	2	2	2	10	
		保健	2	2					
	芸術	音楽 I	2	}	2			2	
		美術 I	2						
		書道 I	2						
外国語	英語コミュニケーション I	3		2	2		8		
	論理・表現 I	2			2				
	ベーシック英語	学設	2						
家庭	家庭基礎	2		2			2		
情報	情報 I	2						農業と情報で代替	
ベーシックスキル	パワーアップタイム	学設		1	1	1	0~3	自由選択	
校外学修	学校外学習	学設						校外における学修として一定の要件を 満たすものを単位認定する。	
	社会体験活動	学設							
主として専門学科において 開設される各教科・科目	農業	農業と環境	2~6	2				26	
		課題研究	2~6			2	2		
		総合実習	2~12	2	2	2	2		
		農業と情報	2~6		2				
		野菜	2~8		2	2			
		果樹	2~8		2	2	2		
		草花	2~8		2	2			
		農業経営	2~6			2	2		
		生物活用	2~6			2	2		
共通教科・科目単位数合計				16	14~15	12~13	12~13	54~57	
専門教科・科目単位数合計				4	6	8	8	26	
総合的な探究の時間			3~6	-	-	-	-	-	課題研究で代替
単位数小計				20	20~21	20~21	20~21	80~83	
特別活動	ホームルーム活動			1	1	1	1	4	
単位数総合計				21	21~22	21~22	21~22	84~87	

注. 農業選択科目は複数の年次で同一科目の履修はできない。

[4] 校務分掌組織

1 職員構成

校長	教頭	教諭	養護教諭	実習助手	事務	図書司書	用務員	非常勤講師	特別支援員	計
1	1	11	1	1	1	1	1	6	3	27

2 職員組織

	職名	氏名	教科	校務分掌
1	校長		—	
2	教頭		—	
3	教諭		国語	教務（進路支援システム）・3年A組副担任
4	〃		社会	生徒支援部（中退）
5	〃		社会	3年A組担任・生徒会
6	〃		数学	1年A組担任・教務（学籍）
7	〃		理科	教務（教育課程）
8	〃		体育	特別支援コーディネーター・1年A組副担任
9	〃		英語	4年A組担任・進路
10	〃		農業	教務（企画・行事）
11	〃		〃	学科長・4年A組副担任・美化
12	〃		〃	生徒支援部（生徒指導）・2年A組副担任
13	〃		〃	2年A組担任・HR係・奨学金・担任世話係
14	養護教諭		養護	保健・給食・教育相談（副）
15	実習助手		農業	農場管理補佐、高文連、高体連、体育館施設割振
16	事務主事		事務	事務全般
17	図書司書		司書	図書の貸し出し・点検・整理
18	用務員		用務	美化・営繕・事務補助
19	特別支援員		—	
20	〃		—	
21	〃		—	
22	講師（非）		体育	非常勤（8）
23	〃		家庭	非常勤（2）
24	〃		書道	非常勤（2）
25	〃		音楽	非常勤（2）
26	〃		美術	非常勤（2）
27	〃		農業	非常勤（4）

(1) 校務分掌組織図

学校長 事務長	教頭 職員会議	教務部	企画、行事、入試企画、職員研修、職員会議運営 分掌組織図等掲示物、職員名簿作成、時鐘、生活体験発表	教務主任
			公簿管理、学籍、休退学処理、転籍・転編入処理、再入学処理、転編入体験入学、指導要録作成要領、名票作成	学年主任
			教育課程、校外学習(技能審査その他)、時間割、科目履修生、実務代替、科目登録、キャリア教育、キャリアパスポート、道徳教育、特別活動 全体計画、高卒認定試験、生徒卒業計画個票、定期・追認考査、パワーアップタイム	
			進路支援システム、コンピュータ管理、HP・スクール管理 成績判定資料、基礎学力テスト・学びの基礎診断、GIGAスクール、 時間講師の出席入力呼びかけ	
		生徒支援部	企画、関係諸機関との連絡調整、生活指導・交通安全指導 掲示物、顔写真、高校生代表者会議、生徒証、沖定研、問題行動・ 不登校等調査・報告	生徒指導主任
			生徒会、リーダー研修、はばたけ編集、視聴覚 ボランティア、高校生代表者会議(ちゅらマナー)	
			教育相談企画、生徒相談、資料収集、諸検査、スクールカウンセラー・保護 者・諸関係機関との連絡調整、特別支援教育支援員との連絡調整、 就学支援員との連絡・調整、特別支援教育職員研修	
			中途に係る問題点の解明、課題解決を図るためのデータ調査・整 理、校内巡視、保護者との対応、生徒面談、生徒指導係及び担任と の連携、教科書	
		(進路指導)	高文連、高体連、体育館施設割り振り LHR年間計画作成、HR役員名簿作成 担任会世話、HRの充実、奨学金制度、慰霊の日特設授業	
			企画、進路調査、ビジネスマナー等講座、企業合同説明会引率、企 業見学引率、応募書類等発送、大学入試説明会、奨学金担当との 連携、就労移行支援事業所との連携、就職進路指導(チューター 制)、県及び職安への進路状況報告	進路指導主任
事務長	各種委員会	保健部	企画、諸検診、身体測定、健康相談 保健に関する研修、資料収集	保健主事
		農場部	企画、行事、農場運営、企画連携、生産物処理、消耗品調達 資格取得指導の企画、入試小委員会及び判定会 学校間連携、農業クラブ	学科主任
		美化部	全体清掃企画、環境美化、給食室の美化・整備 営繕管理全般	
事務長	各種委員会	給食部	企画、献立作成、給食室の美化、関係諸機関との打ち合わせ、報告 書類作成、諸帳簿整備保管	
		事務部	文書、会計、物品管理、施設営繕、歳入・歳出、就学奨励事務 来客接待、窓口・電話対応、印刷業務、校内美化 学校行事・事務室等の補助業務、その他用務に関すること	
		渉外	企画、PTA、同窓会、歩むの会・周年事業(企画と連携)、避難訓練、 いじめアンケート(生徒指導・教育相談・中退と連携)、共生便り	

(2) 各種委員会

	委員会名	内 容	構 成
1	総務委員会	職員会議の議事についての調整 緊急を要する事項についての審議	○教務企画： 学科長、教頭
2	教育課程委員会 (教科用図書選定委員会)	教育課程編成に関する事 教科書採択に関する事	○教育課程： 普通科代表： 学科長、教頭
3	校務分掌検討委員会	校務分掌割り振り及び全定交流に関する事 各種委員会に関する事	○教頭 普通科： 農業科：
4	推薦委員会	生徒の推薦入学試験に関する事	○進路部： 教頭、学科長 その他関係職員
5	基礎学力向上対策委員会	学力向上対策(基礎学力テスト等)に関する事 パワーアップタイム 生き生き活性化	○教育課程： 教育相談： 国語科： 数学科： 英語科：
6	学校評価委員会	学校内部評価・学校外部評価の準備	○教頭 教務企画： 学科長：
7	学校保健委員会 (体力向上委員会)	学校保健・学校安全に関する事 給食並びに指導に関する事	○養護： 保健体育： 教頭
8	生徒指導委員会	生徒指導に関する事	○生徒指導： 全HR担任、教頭、学科長
9	内規検討委員会	内規に関する事	○教務企画、教頭 普通科代表： 農業科代表：
10	転・編入委員会	転・編入に関する事	○公簿学籍、教頭 教務企画： 教育課程：
11	校外学修・実務代替委員会	実務代替に関する事 技能審査(職業資格取得)に関する事 学校外学習・社会体験活動に関する事	○教育課程： 普通科代表： 学科長：
12	防火・防災対策委員会	防火・防災に関する事、訓練に関する事	○教頭、養護： 保健体育：
13	人権対策・セクハラ防止 対策委員会	人権の尊重と人間教育の充実	○教頭、養護： 生徒会：
14	情報委員会	情報処理教育や研修全般に関する事 コンピュータ・ネットワークに関する事 HPの更新に関する事	○進支シ： 農業情報処理担当： 普通科代表：
15	沖定教育研究委員会	沖縄県定時制通信制教育研究会に関する事 (学習指導部・進路指導部・生徒指導部)	○生徒指導： 教育課程： 進路指導：
16	中退対策委員会 ・特別支援教育委員会	中途退学対策に関する事 特別支援教育に関する事 別室登校に関する事	○中退： コーディネーター： 教頭、HR担任、生徒指導
17	キャリア教育委員会	キャリア教育に関する事 (キャリアサポート・全体計画・年間計画に関する事)	○教育課程： 学科長：
18	いじめ防止対策委員会	いじめの未然防止、早期発見 早期解決に向けた取り組み	○教頭、校長 生徒指導： コーディネーター： 生徒会： 関係担任
19	学校行事委員会	3大行事、校内生徒生活体験発表会に関する事	○教務企画： 国語科： 体育科：

(3) 学級担任・副担任、生徒在籍数(4月1日現在)

学 級	担・副	氏 名	男	女	合 計
1年A組	担 任		18(1)	10(0)	28(1)
	副担任				
2年A組	担 任		17(0)	7(0)	24(0)
	副担任				
3年A組	担 任		17(1)	11(1)	28(2)
	副担任				
4年A組	担 任		12(1)	2(0)	14(1)
	副担任				
合 計			64(3)	30(1)	94(4)

() は休学生・休講生

☆特別募集生の在籍数

年 次	1 A		2 A		3 A		4 A		全 体		総 計
	男	女	男	女	男	女	男	女	男	女	
人 数	0	1	1	0	0	0	0	0	1	1	2

[5] 日課表

普 通 授 業 (45分)		短 縮 授 業 (LHR特別授業)	
職員昼礼	13:40~14:00	職員昼礼	13:40~14:00
給食	16:20~17:25	給食	16:20~17:25
パワーアップタイム	17:15~17:25	パワーアップタイム	17:15~17:25
SHR	17:30~17:35	SHR	17:30~17:35
1校時	17:40~18:25	1校時	17:40~18:20
2校時	18:30~19:15	2校時	18:25~19:05
3校時	19:20~20:05	LHR	19:10~20:15
4校時	20:10~20:55	4校時	20:20~21:00
5校時	21:00~21:45	5校時	21:05~21:45

[6] 年間行事計画

令和8年度 年間行事計画表(4)月 県立(中部農林)高等学校 (定時制)課程

日	曜	行 事 名	授業実施計画										
			0	給食	1	2	3	4	5	6	備考	週番	
1	水	令和8年度新規採用職員辞令交付式											
2	木	新任職員リエンテーション(9:00) 各部発足(全定時終了後) 定時新任リエンテーション(13:00) 総務委員会①(15:00)											
3	金	全定時職員会議①(発足会議) (9:00～) 定時職員会議①(発足)(全定会議終了後) 教科・学科会(15:00)											
4	土												
5	日												
6	月	1年担任入学式打合せ(10:00～) 定時・全日教室共用調整会議(11:00～) 職員研修特別支援研修(14:00～15:00) 農場部運営委員会①											
7	火	入学式・PTA入会式 就任式・前期始業式 芸術科目選択確定(LHR) 新入生顔写真撮影 新入生芸術科目教科書販売(教学館)			行	L	△	△					
8	水	新入生リエンテーション(2・3校時:理科室) パワーアップタイム説明会(4校時:理科室 1年,2～4年次登録希望者) 担任向けキャリアハポート説明会(昼礼後)			△	△	△	△					
9	木	パワーアップタイム体験期間(～4/15) キャリアハポート説明会(LHR:1年) 心電図・胸部X線(新入生・職員) 尿検査(全学年) 2～4年顔写真撮影			△	△	L	△	△				
10	金	身体測定(1校時 全学年) 校外学修・実務代替説明会(放課後 教育課程)			△	△	△	△					
11	土												
12	日												
13	月	新任担当者のための進路相談支援システム講座(オンデマンド)、臨時的任用教職員研修(オンデマンド・～30日) 校内ネットワーク管理運営講座(オンデマンド)～5/13			△	△	△	△					
14	火	校医健診(2・3校時、全学年) 就職指導担当者等連絡協議会(教育センター)			△	△	△	△					
15	水	高等学校特別支援教育実践推進研修(ワライン)			△	△	△	△					
16	木	人権の日 総務委員会② パワーアップタイム正規登録(SHR:1年) 労働安全衛生委員会(8:30～)対面式・HR役員認証・部紹介 職員会議② 心電図・胸部X線・尿検査(未検・二次検) 18:30～			△	△	L	△	△				
17	金	少年を守る日 歯科健診(2～3校時・全学年) 調整中 第1回県立学校長研修会			△	△	△	△					
18	土	おきなわ地域教育の日 第1回定例協議会(校長会)											
19	日	家庭の日・ファミリー読書											
20	月				△	△	△	△					
21	火	全定時職員会議② 校医健診(2校時・全学年未検査者)			△	△	△	△					
22	水	生徒指導・進路指導主任研修会(教育センター)			△	△	△	△					
23	木	キャリアハポート(LHR:振り返りと今年の見通し)			△	△	L	△	△				
24	金	歯科健診(2～3校時・全学年未検査者) 調整中 高等学校生徒就学支援センター説明会(教育センター) 校内中途退学対策担当者連絡協議会(教育センター)			△	△	△	△					
25	土												
26	日												
27	月	第1回校内農業クラブ発表大会(終日) PTA常任委員会①			△	△	△	△					
28	火	新入生歓迎球技大会 農場部会①			△	△	△	△					
29	水	昭和の日											
30	木	PTA代議員会①			△	△	L	△	△				
備考	在校生科目履修・単位取得指導(放課後:未履修・未修得科目保持者 教育課程)						1年	2年	3年	4年			
			授業日数	月	17	17	17	17					
				累計	17	17	17	17					
			授業時数	月	71	71	71	71					
累計	71	71		71	71								

令和8年度 年間行事計画表(5)月 県立(中部農林)高等学校(定時制)課程

日	曜	行 事 名	授業実施計画								備考	週番	
			0	給食	1	2	3	4	5	6			
1	金	県立学校保健主事研修会			△	△	△	△					
2	土												
3	日	憲法記念日											
4	月	みどりの日											
5	火	こどもの日											
6	水	振替休日											
7	木	農場部運営委員会② 第1回中途退学対策加配校連絡協議会(教育センター)			△	△	L	△	△				
8	金	第1回県立学校副校長・教頭研修会 コーヤの日の取り組み 高等学校交通安全指導者連絡協議会			△	△	△	△					
9	土												
10	日	全日 授業参観・PTA総会・JASSO奨学金講演会(11:10~12:00)											
11	月	全日代休			△	△	△	△					
12	火	キャリア教育推進事業(定時制キャリア教育校内研修 14:30~16:00)			△	△	△	△					
13	水	特別支援教育コーディネーター養成研修(中頭)(教育センター)			△	△	△	△					
14	木	人権の日 総務委員会③ 職員会議③ 生徒総会(LHR) 高等学校特別活動研修会(教育センター)			△	△	L	△	△				
15	金	少年を守る日 中農市①			△	△	△	△					
16	土	おきなわ地域教育の日 小型移動式クレーン運転技能講習①学科											
17	日	家庭の日・ファミリー読書 小型移動式クレーン運転技能講習②学科											
18	月	第1回定期考査① 全定合同職員会議③ 中学校・高等学校特別支援教育コーディネーター連携協議会			△	△	△	△					
19	火	第1回定期考査② 教育相談実践事例研修会①			△	△	△	△					
20	水	第1回定期考査③			△	△	△	△					
21	木	第1回定期考査④ 農場部会② 学校環境衛生・安全管理講習会(教育センター)			△	△	L	△	△				
22	金	第1回定期考査⑤ 県立高等学校進路指導主任研修会①			△	△	△	△					
23	土	定時制通信制夏季体育大会(陸上・バドミントン) 小型移動式クレーン運転技能講習③実技											
24	日	ドローン検定 小型移動式クレーン運転技能講習③実技(補講)											
25	月				△	△	△	△					
26	火				△	△	△	△					
27	水	キャリア教育担当者等連絡協議会(オンライン)			△	△	△	△					
28	木	定通制夏季体育大会推戴式(LHR)			△	△	L	△	△				
29	金	定時制通信制夏季体育大会 ~5/31			△	△	△	△					
30	土												
31	日												
備考	ボランティア春季リーダーシップ宿泊研修						1年	2年	3年	4年			
			授業 日数	月	18	18	18	18					
				累計	35	35	35	35					
			授業 時数	月	76	76	76	76					
累計	147	147		147	147								

令和8年度 年間行事計画表(6)月 県立(中部農林)高等学校(定時制)課程

日	曜	行 事 名	授業実施計画								備考	週番	
			0	給食	1	2	3	4	5	6			
1	月	平和資料展(図書館; ~22日) 第1回過年度分追認学習指導 (~6/17)			△	△	△	△					
2	火	沖縄県産業教育振興会総会 農場部運営委員会③			△	△	△	△					
3	水	産業教育フェア実行委員会			△	△	△	△					
4	木	第1回基礎学力テスト、第75回農場協会全国大会研究協議会・全国理事会(東京都)、学校における労働安全衛生担当者研修会			△	△	L	△	△				
5	金	第2回定例研究協議会(校長会) 教育情報化推進講座(県立高校A:参集)			△	△	△	△					
6	土	県高P連合会・安全振興会定時総会											
7	日	天文字宙検定(名護市)											
8	月	第1回過年度分追認申込 (~6/17) キャリア形成支援セミナー(課題研究室)			△	△	△	△					
9	火				△	△	△	△					
10	水	進路フェスタ in 沖縄(4・3年生対象)			△	△	△	△					
11	木	職員会議④			△	△	L	△	△				
12	金	総務委員会④ 沖農教研総会(北部農林高校) 沖縄県養護教諭研修会①			△	△	△	△					
13	土	玉掛け技能講習①学科											
14	日	教員・学校栄養職員候補者選考第1次試験 玉掛け技能講習②学科 危険物取扱者試験(中部農林会場第1回)											
15	月				△	△	△	△					
16	火	全定合同職員会議④			△	△	△	△					
17	水	県立高等学校入学者選抜学力検査結果分析説明会(ワテマント)			△	△	△	△					
18	木	人権の日 第1回過年度分追認考査 農場部会③ 慰霊の日特設LHR			△	△	L	△	△				
19	金	少年を守る日 第1回過年度分追認考査(予備日) 中農市② 教育情報化推進講座(県立高校B:web)			△	△	△	△					
20	土	おきなわ地域教育の日 玉掛け技能講習③実技											
21	日	家庭の日・ファミリー読書 教員・学校栄養職員候補者選考第1次試験(予備日)											
22	月	第1回過年度分追認結果入力〆切			△	△	△	△					
23	火	慰霊の日											
24	水	県立高等学校特別支援教育支援員研修会(教育センター)			△	△	△	△					
25	木	第1回過年度分追認判定会議第74回沖縄県学校農業クラブ連盟大会1日目(~26日) 交通安全講話(LHR)			△	△	L	△	△				
26	金	[火の授業] 第74回沖縄県学校農業クラブ連盟大会2日目(発表会:プロジェクト、意見 式典)			△	△	△	△					
27	土												
28	日												
29	月				△	△	△	△					
30	火	入試企画委員会①(発足)			△	△	△	△					
備考	いじめアンケート①(LHR) [または、6/25or7/2] 写真撮影会・ボランティア環境学習宿泊研修(名護青少年の家)						1年	2年	3年	4年			
			授業 日数	月	21	21	21	21					
				累計	56	56	56	56					
			授業 時数	月	88	88	88	88					
累計	235	235		235	235								

令和8年度 年間行事計画表(7)月 県立(中部農林)高等学校 (定時制)課程

日 曜	行 事 名	授業実施計画									
		0	給食	1	2	3	4	5	6	備考	週番
1	水	就職求人票公開開始 (7/1～)									
2	木	九高P連福岡大会(～3日) 農場部運営委員会④ 交通安全講話(予備日) 沖農教研第2回研究協議会及び理事会(北農)									
3	金	第3回定例研究協議会(校長会) 1年次科目履修単位取得説明会(3,4校時:教育課程)									
4	土										
5	日										
6	月	第2回定期考査① PTA常任委員会② 新規卒業生対象合同企業説明会(4年生) F F K大会出場者〆切									
7	火	第2回定期考査② 職員研修(AED他)									
8	水	第2回定期考査③ 令和8年度沖縄県学校農業クラブ連盟大会「農業鑑定競技会」WEB開催									
9	木	第2回定期考査④ キャリアサポート(LHR:前期中間振り返り) 職員会議⑤ 高校生代表者会議(ちゅらマナーアップフォーラム) PTA代議員会②									
10	金	第2回定期考査⑤ 第1回漢字能力検定									
11	土	アビリンピックおきなわ(沖縄県障害者技能競技大会)									
12	日										
13	月										
14	火	ビジネスマナー講座①(4年生:SHR～4校時) 農場部会④									
15	水										
16	木	人権の日 全定合同職員会議⑤ 校内生徒生活体験発表大会(2～5校時)									
17	金	少年を守る日 前期前半終業集会 出席入力〆切 4年仮評価入力〆切									
18	土	おきなわ地域教育の日									
19	日	家庭の日・ファミリー読書									
20	月	海の日									
21	火	職員研修(全定:ICT) 指導要録説明会①(教務) 夏季休業(～8/31)									
22	水	学校安全指導者養成講習会									
23	木	4年仮評価確認(朝礼) 第1回学校保健委員会 中・高キャリア教育地区講座(オンライン)									
24	金	就職指導担当者研修①(オンライン)									
25	土	管理職候補者選考試験第1次試験									
26	日										
27	月	フォークリフト運転技能講習会①学科									
28	火	フォークリフト運転技能講習会②学科									
29	水	フォークリフト運転技能講習会③実技									
30	木	フォークリフト運転技能講習会④実技									
31	金	フォークリフト運転技能講習会⑤実技									
備考	実用理科技能検定(前期科目別講習検定) 世界遺産検定(前期)					1年	2年	3年	4年		
						授業 日数	月	13	13	13	13
						累計		69	69	69	69
						授業 時数	月	54	54	54	54
累計						289	289	289	289		

令和8年度 年間行事計画表(8)月 県立(中部農林)高等学校(定時制)課程

日	曜	行 事 名	授業実施計画											
			0	給食	1	2	3	4	5	6	備考	週番		
1	土	フォークリフト運転技能講習会⑥実技												
2	日	リフレッシュウィーク(～8日)												
3	月													
4	火													
5	水	学校閉庁日① F F K宮崎大会1日目												
6	木	学校閉庁日② F F K宮崎大会2日目												
7	金	学校閉庁日③ F F K宮崎大会3日目												
8	土													
9	日													
10	月	農場部職員研修												
11	火	山の日												
12	水	職員会議⑥												
13	木	体験入学(中学3年生対象)① 全国高P連大分大会(～21日)												
14	金	就職指導担当者研修②(オンライン)												
15	土	おきなわ地域教育の日 教員・学校栄養職員候補者選考第2次試験 栄養教諭候補者選考試験												
16	日	家庭の日・ファミリー読書 教員・学校栄養職員候補者選考第2次試験 栄養教諭候補者選考試験												
17	月	教育相談実践事例研修会② 総務委員会⑥ 第70回農業実験実習講習会～19日(鹿児島県)中・高・特支生徒指導・高校入試等地区講座(教育センター)												
18	火													
19	水	第72回全国高等学校農場協会九州支部大会(福岡大会)～21日												
20	木	人権の日 全国高P連大分大会(～23日)												
21	金	少年を守る日 全定合同職員会議⑥												
22	土	教員・学校栄養職員候補者選考第2次試験(予備日) 栄養教諭候補者選考試験(予備日)												
23	日	教員・学校栄養職員候補者選考第3次試験(予備日) 栄養教諭候補者選考試験(予備日)												
24	月													
25	火	旧盆(ウケ)												
26	水	体験入学(中学3年生対象)①(予備日)												
27	木	旧盆(ウークイ)												
28	金													
29	土													
30	日	就職応募開始日												
31	月													
備考		第2回危険物取扱者試験 第1回高等学校卒業程度認定試験 ボランティア部野外宿泊研修・写真部宿泊撮影会(北部地区) 青少年赤十字リーダーシップ・トレーニング・センター(2泊3日) 高等学校教育課程研修会(オンデマント)					1年	2年	3年	4年				
			授業 日数	月	0	0	0	0						
				累計	69	69	69	69						
			授業 時数	月	0	0	0	0						
累計	289	289		289	289									

令和8年度 年間行事計画表(9)月 県立(中部農林)高等学校 (定時制)課程

日	曜	行 事 名	授業実施計画								備考	週番
			0	給食	1	2	3	4	5	6		
1	火	前期後半始業集会			L	△	△	△				
2	水				△	△	△	△				
3	木	英語能力判定テスト(4・5校時)→校時の変更検討 第2回県立学校長研修会			△	△	L	△	△			
4	金	第2回県立学校長研修会			△	△	△	△				
5	土											
6	日											
7	月				△	△	△	△				
8	火	農場部運営委員会⑤			△	△	△	△				
9	水	前期学習記録報告書成績入力〆切 ビジネスマナー講座②(4年生:SHR~4校時)			△	△	△	△				
10	木	科目履修・単位取得説明会(LHR:教育課程) 入試企画委員会② PTA会員研修会(授業参観、教育講演会)			△	△	L	△	△			
11	金				△	△	△	△				
12	土	管理職候補者選考試験第2次試験										
13	日											
14	月	前期成績判定資料提出			△	△	△	△				
15	火				△	△	△	△				
16	水	就職選考試験開始(9/16~)			△	△	△	△				
17	木	人権の日 総務委員会⑦ 職員会議⑦ 後期HR役員選出			△	△	L	△	△			
18	金	少年を守る日 第2回県立学校副校長・教頭研修			△	△	△	△				
19	土	おきなわ地域教育の日 管理職候補者選考試験第2次試験(予備日)										
20	日	家庭の日・ファミリー読書										
21	月	敬老の日										
22	火	国民の祝日										
23	水	秋分の日										
24	木	農場部会⑤ キャリアサポート(LHR:前期振り返り・後期見通し)			△	△	L	△	△			
25	金	前期学習状況確認会議			△	△	△	△				
26	土											
27	日											
28	月	全定合同職員会議⑦ 第2回過年度分追認申込(~10/6)			△	△	△	△				
29	火	実務代替・学校外学習等中間報告書提出〆切			△	△	△	△				
30	水	前期終業式 産業教育フェア調整会議			行	L	/	/				
備考	中退退学対策に係る学校訪問(上旬)						1年	2年	3年	4年		
			授業 日数	月	19	19	19	19				
				累計	88	88	88	88				
			授業 時数	月	77	77	77	77				
累計	366	366		366	366							

令和8年度 年間行事計画表(10)月 県立(中部農林)高等学校(定時制)課程

日	曜	行事名	授業実施計画										
			0	給食	1	2	3	4	5	6	備考	週番	
1	木	秋季休業① 高支創立記念日											
2	金	秋季休業② 入試企画委員会③											
3	土	実習助手等選考試験第1次試験											
4	日												
5	月	秋季休業③											
6	火	後期始業式 後期HR役員認証式 中学校進路担当者向け学校・入試説明会(14:30~)			行	△	△	△					
7	水	第2回過年度分追認考査			△	△	△	△					
8	木	第2回過年度分追認考査(予備日) 令和8年度九州地区高等学校長教育研究協議会(沖縄大会~9日) 職員会議⑧ 農場部運営委員会⑥			△	△	L	△	△				
9	金	[月の授業] 第2回過年度分追認結果入力〆切 第4回定例研究協議会(校長会)			△	△	△	△					
10	土	実習助手等選考試験第1次試験(予備日) アーク溶接特別教育①学科											
11	日	アーク溶接特別教育②学科											
12	月	スポーツの日 アーク溶接特別教育③実技											
13	火				△	△	△	△					
14	水	第2回過年度分追認判定会議 総務委員会⑧ 産業教育フェア幹事会・運営委員会			△	△	△	△					
15	木	人権の日 地震・津波避難・火災消火訓練(LHR) 教頭①			△	△	L	/	/				
16	金	少年を守る日 中農市③ 県立高等学校進路指導主任研修会② 第68回沖縄県定通制生徒生活体験発表大会			△	△	△	△					
17	土	おきなわ地域教育の日											
18	日	家庭の日・ファミリー読書											
19	月	PTA常任委員会③			△	△	△	△					
20	火	ビジネスマナー講座③(4年生:SHR~4校時) 全定合同職員会議⑧ 日本学校農業クラブ全国大会(南四国大会)(~22日)			△	△	△	△					
21	水	就活パワフルサポート合同就職説明会(4年希望者) 高校生問題行動等防止推進事業フォーラム(てだこホール)			△	△	△	△					
22	木	農場部会⑥ 薬物乱用防止講話(LHR)			△	△	L	△	△				
23	金	第2回漢字能力検定			△	△	△	△					
24	土	全国産業教育フェア佐賀大会(~25日) 定時通信制秋季体育大会(卓球・バドミントン)											
25	日												
26	月				△	△	△	△					
27	火	全日:芸術鑑賞会(56校時)			△	△	△	△					
28	水				△	△	△	△					
29	木	体験入学(中学3年生対象)② 薬物乱用防止講話(予備日)			△	△	L	△	△				
30	金	定時制通信制秋季体育大会推戴式 ハロウィンイベント 産業教育フェア調整会議			△	△	△	△					
31	土	定時制通信制秋季体育大会(軟式野球:~11/1)											
備考	ボランティア秋季リーダーシップ宿泊研修				1年		2年		3年		4年		
	授業日数	月			18		18		18		18		
		累計			106		106		106		106		
	授業時数	月			73		73		73		73		
累計				439		439		439		439			

令和8年度 年間行事計画表(11)月 県立(中部農林)高等学校 (定時制)課程

日	曜	行 事 名	授業実施計画								備考	週番
			0	給食	1	2	3	4	5	6		
1	日											
2	月	体育祭準備・リハ-サル(11/7)の振替休日										
3	火	文化の日										
4	水	御下賜金記念産業教育功労者伝達表彰式			△	△	△	△				
5	木	体験入学(中学3年生対象)②			△	△	L	△	△			
6	金	入試企画委員会④			△	△	△	△				
7	土	体育祭準備・リハ-サル 定時制通信制秋季体育大会(バスケットボール:~11/8)			△	△	/	/				
8	日	体育祭			△	△	△	△				
9	月	体育祭(11/8)の振替休日										
10	火	第3回定期考査① 農場部運営委員会⑧ 特別支援教育研修会(教育センター)			△	△	△	△				
11	水	第3回定期考査②			△	△	△	△				
12	木	第3回定期考査③ 総務委員会⑨ 職員会議⑨			△	△	L	△	△			
13	金	第3回定期考査④ 第30回沖縄県産業教育フェア① 沖縄県養護教諭研修会② 高校生の交通問題を自ら考える実践交流会(オンデマンド)~18日			△	△	△	△				
14	土	第30回沖縄県産業教育フェア② 県P連八重山大会 実習助手等選考試験第2次試験										
15	日	体育祭(予備日) 家庭の日・ファミリー読書										
16	月	第3回定期考査⑤ 生徒会長選挙立候補受付(第1回告示) 全定合同職員会議⑨			△	△	△	△				
17	火				△	△	△	△				
18	水				△	△	△	△				
19	木	第2回基礎学力テスト 地震・津波避難・火災消火訓練(LHR) 教頭②			△	△	L	△	△			
20	金	県高校生教育情報交換会			△	△	△	△				
21	土	おきなわ地域教育の日 実習助手等選考試験第2次試験(予備日)										
22	日											
23	月	勤労感謝の日										
24	火				△	△	△	△				
25	水				△	△	△	△				
26	木	農場部会⑦ キャリアサポート(LHR:後期中間振り返り)			△	△	L	△	△			
27	金				△	△	△	△				
28	土	ガス溶接技能講習①学科										
29	日	ガス溶接特別教育②実技										
30	月				△	△	△	△				
備考	第2回高等学校卒業程度認定試験 世界遺産検定(後期) 天文宇宙検定(名護市) いじめアンケート②(LHR) 県高校定時制生徒リーダー研修会						1年	2年	3年	4年		
			授業 日数	月	19	19	19	19				
				累計	125	125	125	125				
			授業 時数	月	78	78	78	78				
累計	517	517		517	517							

令和8年度 年間行事計画表(12)月 県立(中部農林)高等学校 (定時制)課程

日	曜	行 事 名	授業実施計画									
			0	給食	1	2	3	4	5	6	備考	週番
1	火				△	△	△	△				
2	水				△	△	△	△				
3	木	性教育講話(LHR) 農場部運営委員会⑧ 第3回農ク研究協議会(南農)第63回農業教育研究協議会(東京都)			△	△	L	△	△			
4	金	第5回定例研究協議会(校長会) 全国アビリンピック(~6日) 入試情報管理システム講座(教育センター)			△	△	△	△				
5	土											
6	日											
7	月				△	△	△	△				
8	火	第2回学校保健委員会			△	△	△	△				
9	水				△	△	△	△				
10	木	職員会議⑩ 入試企画委員会⑤			△	△	L	△	△			
11	金				△	△	/	/				
12	土	即売会準備(終日)			△	△	△	△				
13	日	即売会当日(終日)			△	△	△	△				
14	月	即売会準備(12/12)の振替休日										
15	火	即売会当日(12/13)の振替休日										
16	水				△	△	△	△				
17	木	人権の日 生徒会長選挙(LHR) 総務委員会⑩			△	△	L	△	△			
18	金	少年を守る日 全定合同職員会議⑩ 第2回中途退学対策加配校連絡協議会(教育センター)			△	△	△	△				
19	土	おきなわ地域教育の日										
20	日	危険物取扱者試験(中部農林会場第2回) 家庭の日・ファミリー読書										
21	月	第3回過年度分追認学習指導(~1/18)			△	△	△	△				
22	火				△	△	△	△				
23	水				△	△	△	△				
24	木	農場部会⑧			△	△	L	△	△			
25	金	後期前半終業集会 卒業生出席入力バッチ クリスマスイベント(調整中)			△	△	L	行				
26	土											
27	日											
28	月	仕事納め										
29	火	年末年始休(~1/3)										
30	水											
31	木											
備考	実用理科技能検定(後期科目別講習検定) 世界遺産検定(後期) 卒業記念文集「はばたけ」作成準備						1年	2年	3年	4年		
			授業 日数	月	19	19	19	19				
				累計	144	144	144	144				
			授業 時数	月	77	77	77	77				
累計	594	594		594	594							

令和8年度 年間行事計画表(1)月 県立(中部農林)高等学校 (定時制)課程

日 曜	行 事 名	授業実施計画											
		0	給食	1	2	3	4	5	6	備考	週番		
1	金	元日											
2	土												
3	日												
4	月	仕事始め											
5	火												
6	水	後期後半始業集会 入試企画委員会⑥ 令和9年度前期転籍・転入学・編入学出願受付(14:00～17:00)(学籍・行事)			L	△	△	△					
7	木	卒業予定者LHR・教科補充期間(～1/20) 沖農教研第3回研究協議会及び理事会(北農)			△	△	L	△	△				
8	金	第3回県立学校長研修会 就職指導担当者研修③(オンライン)			△	△	△	△					
9	土												
10	日												
11	月	成人の日											
12	火	卒業考査① 農場部運営委員会⑨ 転籍・転入学・編入学体験入学(～1/22)・オリエンテーション			△	△	△	△					
13	水	卒業考査② 休学者学業継続意思(復学/休学延長) 確認期間(～1/29)			△	△	△	△					
14	木	卒業考査③ 職員会議⑩			△	△	L	△	△				
15	金	少年を守る日 卒業考査④			△	△	△	△					
16	土	おきなわ地域教育の日 大学入学共通テスト①											
17	日	家庭の日 大学入学共通テスト②											
18	月	卒業考査⑤ 総務委員会⑪ 特色選抜・一般選抜Web出願(～1/28)			△	△	△	△					
19	火	第3回過年度分追認考査			△	△	△	△					
20	水	第3回過年度分追認考査(予備日) 県外からの入学志願のための許可願締切 卒業予定者LHR・現年度分教科補充結果入力〆切			△	△	△	△					
21	木	過年度分追認③結果入力〆切 卒業予定者LHR・現年度分教科補充認定 実務代替・校外学修等最終報告書提出〆切(卒業予定者) サイバー犯罪防止講話(LHR)			△	△	L	△	△				
22	金	後期学習記録報告書成績入力〆切(卒業予定者) 第3回県立学校副校長・教頭研修会 第3回過年度分追認判定会議 第3回漢字能力検定			△	△	△	△					
23	土	小型車両系建設機械運転特別教育①学科											
24	日	小型車両系建設機械運転特別教育②実技											
25	月	卒業予定者追認考査先行申込(～1/29) 中農市④(変更有り)			△	△	△	△					
26	火	後期成績判定会議資料資料提出(卒業予定者) 入試企画委員会⑦			△	△	△	△					
27	水	指導要録説明会②(教務)			△	△	△	△					
28	木	次年度時間割確定(教育課程)農場部会⑨、キャリアサポート総括(後期振返・年度振返・諸活動記録)(LHR:4年次) サイバー犯罪防止講話(予備日)令和9年度転籍・転入学・編入学者合否判定会議			△	△	L	△	△				
29	金	第4回定期考査① 在校生出席入力〆切 卒業判定会議(卒業予定者) 第2回校内農業フェア発表大会(終日)産業教育フェア幹事会・運営委員会			△	△	△	△					
30	土												
31	日												
備考	二十歳の祝い(始業式)						1年	2年	3年	4年			
			授業 日数	月	17	17	17	17					
				累計	161	161	161	161					
			授業 時数	月	72	72	72	72					
累計	666	666		666	666								

令和8年度 年間行事計画表(2)月 県立(中部農林)高等学校(定時制)課程

日	曜	行 事 名	授業実施計画										
			0	給食	1	2	3	4	5	6	備考	週番	
1	月	第4回定期考査② 卒業追認考査 特色選抜・一般選抜出願書類受付① 指導要録説明会②			△	△	△	△					
2	火	第4回定期考査③ 卒業追認考査(予備日)特色選抜・一般選抜出願書類受付② 初回志願状況発表 農場部運営委員会⑩			△	△	△	△					
3	水	第4回定期考査④ 卒業追認結果入力〆切 特色選抜・一般選抜小委員会①			△	△	△	△					
4	木	第4回定期考査⑤ 卒業追認判定会議 食育講話(LHR) 県連農ク第3回生徒役員会(南農)			△	△	L	△	△				
5	金	卒業生激励BBQ大会 県立高校志願変更申し出① 沖農教研研究発表・研究協議会(北農)			△	△	△	△					
6	土												
7	日												
8	月	LHR・現年度分教科補充期間(～2/25) 卒業式礼式指導(2・3校時)① 県立高校志願変更申し出②			△	△	△	△					
9	火	全日:3年ワックス作業 卒業式礼式指導(2・3校時)②			△	△	△	△					
10	水	実務代替・学校外学習等最終報告書提出〆切(在校生) 特色選抜・一般選抜小委員会②			△	△	△	△					
11	木	建国記念の日											
12	金	後期学習記録報告書成績入力〆切(在校生) 特色選抜面接(予定) 職員会議⑫ 就職・進学準備期間			△	△	△	△					
13	土												
14	日												
15	月	在校生次年度科目登録開始(クラス担任) 現年度分追認考査時間割発表 県立高校志願変更取り下げ・再出願①			△	△	△	△					
16	火	県立高校志願変更取り下げ・再出願② 最終志願状況メール報告(17:00まで) 最終志願状況発表			△	△	△	△					
17	水	後期成績判定会議資料提出(在校生) 入試前各係ミーティング			△	△	△	△					
18	木	人権の日 特色選抜・一般選抜小委員会③			△	△	L	△	△				
19	金	少年を守る日 成績判定会議(在校生) 全日:1・2年ワックス作業			△	△	△	△					
20	土	おきなわ地域教育の日											
21	日	家庭の日・ファミリー読書											
22	月	卒業式振替休日											
23	火	天皇誕生日											
24	水	現年度分追認考査① 1年:芸術クラス・3年:課題研究発表会&文化系部活動展示発表会(保護者参観)			△	△	△	△					
25	木	現年度分追認考査② 現年度分追認結果入力〆切 LHR・現年度分教科補充結果入力〆切 キャリアパスポート総括(後期・年度振返り・諸活動記録)(LHR:1～3年次)農場部会⑩			△	△	L	△	△				
26	金	LHR・現年度分教科補充認定 現年度分追認判定会議 全定合同職員会議⑫			△	△	△	△					
27	土												
28	日	卒業式準備・予行演習(全日・定時4年生)			△	△	/	/					
備考	第4回危険物取扱者試験						1年	2年	3年	4年			
			授業 日数	月	18	18	18	18					
				累計	179	179	179	179					
			授業 時数	月	73	73	73	33					
累計	739	739		739	699								

令和8年度 年間行事計画表(3)月 県立(中部農林)高等学校(定時制)課程

日	曜	行 事 名	授業実施計画									
			0	給食	1	2	3	4	5	6	備考	週番
1	月	卒業式			行	行	行	行				
2	火	一般選抜会場作成 受検生下見 農場部運営委員会⑩			△	△	L	／				
3	水	県立高校入学者選抜学力検査1日目(国・理・英)			／	／	／	／				
4	木	県立高校入学者選抜学力検査2日目(社・数・面接)特別募集検査(集合11:00, 学力検査11:15, 面接13:10～) 不受検者数メール報告(14:00まで)			／	／	／	／	／			
5	金	沖農教研第4回研究協議会及び理事会 全定採点統計処理①			／	／	／	／				
6	土											
7	日											
8	月	全定採点統計処理②			／	／	／	／				
9	火	県立高校入学者選抜学力検査追検査 特色選抜・一般選抜小委員会④ 在校生教科書振込用紙配布(科目登録確定者)			△	△	△	△				
10	水	学力点検査受け渡し 特色選抜・一般選抜小委員会⑤ 令和9年度転編入合格者オリエンテーション			△	△	△	△				
11	木	特色選抜合否判定会議 未履修科目保持者対象科目登録指導(LHR:教育課程) 諸公簿点検②			△	△	L	／	／			
12	金	特色選抜判定結果受け渡し(正午まで) 特色選抜・一般選抜小委員会⑥			／	／	／	／				
13	土	第7回定例研究協議会(校長会)										
14	日											
15	月	在校生次年度科目登録日(クラス担任) 一般選抜合否判定会議① PTA常任委員会④			／	／	／	／				
16	火	一般選抜合否判定会議② 合格者数メール報告(17:00) 総務委員会⑬			△	△	△	△				
17	水	県立高校合格発表 新入生教科書振込用紙配布 全定合同職員会議⑬			△	△	△	△				
18	木	人権の日 職員会議⑬ 農場部会⑩ 県立高校2次募集願書受付① 在校生教科書代金納付期限			△	△	L	△	△			
19	金	少年を守る日、修了式・離任式(生徒会準備:送別の品) 県立高校2次募集願書受付② 2次募集初回志願状況メール報告(17:00まで) 2次募集初回志願状況発表、次世代校務支援システム基礎講座(高校)(教育センター) 在校生教科書配布最終出席入力切			行	行	L	／				
20	土	おきなわ地域教育の日										
21	日	春分の日 家庭の日・ファミリー読書										
22	月	振替休日										
23	火	第3回学校保健委員会 2次募集志願変更再出願※1日のみ 2次募集最終志願状況メール報告(17:00まで) 2次募集最終志願状況発表 諸公募点検③										
24	水	2次募集書類交換会 2次募集選抜小委員会①										
25	木	県立高校2次募集面接(午前) 2次募集選抜小委員会② 2次募集判定会議(午後)										
26	金	2次募集合格状況メール報告										
27	土											
28	日											
29	月	県立学校2次募集合格発表 新入生教科書振込用紙配布(2次募集)										
30	火											
31	水	退職者辞令交付式 新入生教科書配布(2次募集合格者除く)										
備考		個別履修計画の確認と次年度履修計画の策定・科目登録(教育課程,クラス担任) 青少年赤十字中学・高校春季トレーニングセンター(1泊2日) 合格者オリエンテーション							1年	2年	3年	4年
			授業 日数	月	15	15	15	1				
				累計	194	194	194	180				
			授業 時数	月	28	28	28	0				
累計	767	767		767	699							

月	4	5	6	7. 8	9	1 0	1 1	1 2	1	2	3
月の重点	健康診断を受けよう	自己の健康状態を把握しよう	疾病の早期治療をしよう 歯の健康に努めよう	夏休みの健康管理に努めよう	規則正しい生活をしよう 薬物乱用防止について考えよう	目の健康に留意しよう 薬物乱用防止について考えよう	冬の健康管理に努めよう 体育祭の健康管理	性・エイズについて考えよう	風邪・インフルエンザの予防に努めよう	心の健康について考えよう	健康生活の反省をしよう
学校保健関係行事	定期健康診断(身体測定・諸検査)新入生歓迎会	定期健康診断(未検査)県高校定時制通信制夏季大会中農市中農市	中農市★交通安全講話	学校保健委員会夏季休業校内生徒生活体験発表大会★がートキーパー職員研修	救急の日★前期終業式	県定時制通信制生徒生活体験発表大会★薬物乱用防止講話秋季休業体験入学	県定時制通信制生徒生活体験発表大会★薬物乱用防止講話秋季休業体験入学	地震・津波避難・火災消火訓練定時制秋季体育大会	後期後半始業集会成人・二十歳の祝い★サインバー犯罪被害防止講話	卒業生激励会食育講話	卒業式 修了式 高校入試 次年度保健計画 学校保健委員会
	定期健康診断の計画と実施 保健調査 心臓病調査 感染症罹患状況把握(1年間を通して)	定期健康診断の実施と結果通知 食中毒予防対策(1年間を通して) 健康相談(1年間を通して)	定期健康診断の実施と結果通知・治療勧告 食中毒予防対策(1年間を通して)	定期健康診断結果一覧表の作成	夏季休業明けの健康調査 疾病治療状況調査 熱中症予防に関する集団保健指導	室内環境衛生検査 飲料水の再検査	室内環境衛生検査 飲料水の再検査	疾病管理者の把握 急性感染症予防、薬物乱用防止などの健康相談を重点的に	感染症予防対策	感染症予防対策	風感染症予防対策
保健管理	保健室の整備 施設設備の点検 医薬品の点検 飲料水の品質検査(1年間を通して)	飲料水の品質検査 プールの施設点検 プールの施設点検 飲料水・プールの水質検査(定期)	プールの施設点検 学校給食衛生検査 飲料水の品質検査	全体清掃 給食室害虫駆除 飲料水の品質検査	医薬品の点検 全体清掃 飲料水の水質検査	室内環境衛生検査 飲料水の品質検査	飲料水の水質検査 照度検査	学校給食衛生検査 給食室害虫駆除 全体清掃 飲料水の水質検査	医薬品の点検 飲料水の水質検査	飲料水の水質検査 全体清掃	給食室害虫駆除 保健室備品点検と整備 全体清掃 飲料水の水質検査
	健康の考え方	現代の感染症とその予防	生活習慣病などの予防と回復 食事と健康	喫煙と健康 薬物乱用と健康 がんの予防と健康	精神疾患の特徴 精神疾患への対応	安全な社会生活 応急手当	健康に関する意思決定 行動選択 思春期と健康	結婚生活と健康 労働と健康	加齢と健康 環境と健康	保健・医療制度及び地域の保健・医療機関	様々な保健活動や社会的対策 健康に関する環境づくりと社会参加
保健教育	関連教科	(理科) ・さまざまな微生物 ・生物の多様性 ・生物の共通性 (農業) 作物の栽培と管理 (公共) 環境保護、生命倫理について	(理科) ・微生物の利用 ・細胞の特徴 ・生体とATP ・酵素のはたらき (家庭基礎) 家族の機能と家族関係	(理科) ・食品の科学 ・光と色の見え方 ・DNAの構造と複製 ・タンパク質と遺伝情報 (公共) 青年期の生き方 (家庭基礎) ★母体の健康管理と子どもの誕生	(理科) ・放射線とその利用 ・体内環境 ・神経系の情報伝達 ・応急手当特別授業 (公共) 社会保障制度の維持	(理科) ・ヒトの視覚と光の影響 ・内分泌系の情報伝達 ・血糖濃度の調節 (家庭基礎) ★子どもを取り巻く環境の変化と問題	(理科) ・がん教育特別授業 ・免疫のしくみと応用 ・免疫とさまざまな疾患 ・認知症特別授業	(理科) ・身のまわりの植生 ・遷移とバイオーム ・健康と運動特別授業 (農業) 植物生長ホルモンの種類と使用方法	(理科) ・食育と科学 ・食と栄養特別授業 ・生態系における生物の多様性 (家庭基礎) 健康な食生活	(理科) ・健康に関わる科学 ・生態系における生物間の関係 (地理総合) 人間と環境 (家庭基礎) 安全な食生活	(理科) ・暮らしを支える科学 ・生態系と人為的攪乱 ・生態系の保全 (公共) ゲノム編集を考える
	総合的な探求	調査・研究・実験における心構え、危険防止、道具の安全な扱い方、屋外での実習における天候の変化や猛暑に対応した安全性の確保、校外学習時の安全等、生徒の自発的な計画に基づき安全に対する意識を高める(農業の科目「課題研究」で代替)。									
特別活動	事後指導 新入生歓迎球技大会 時の安全 保健だより・給食だよりの発行	定期健康診断の事後指導 喫煙と健康(世界禁煙デー) 保健だより・給食だよりの発行	定期健康診断の事後指導 疾病の早期治療と予防 歯の健康について 保健だより・給食だよりの発行	夏休み中の健康生活について 保健だより・給食だよりの発行	疾病の早期治療と予防 基本的な生活習慣の確立 保健だより・給食だよりの発行	薬物乱用防止 保健だより・給食だよりの発行	性・エイズ教育 保健だより・給食だよりの発行	生活習慣病を予防しよう 年未年始の健康安全 保健だより・給食だよりの発行	風邪・インフルエンザの予防 保健だより・給食だよりの発行	心の健康について 卒業生激励会時の健康安全について 食育講話 保健だより・給食だよりの発行	自己の健康生活を反省しよう 保健だより・給食だよりの発行
	年間活動計画 新入生歓迎会の取り組み	定期健康診断の事後指導 定期健康診断の事後指導 定期健康診断の事後指導 定期健康診断の事後指導	定期健康診断の事後指導 定期健康診断の事後指導 定期健康診断の事後指導 定期健康診断の事後指導	定期健康診断の事後指導 定期健康診断の事後指導 定期健康診断の事後指導 定期健康診断の事後指導	定期健康診断の事後指導 定期健康診断の事後指導 定期健康診断の事後指導 定期健康診断の事後指導	定期健康診断の事後指導 定期健康診断の事後指導 定期健康診断の事後指導 定期健康診断の事後指導	定期健康診断の事後指導 定期健康診断の事後指導 定期健康診断の事後指導 定期健康診断の事後指導	定期健康診断の事後指導 定期健康診断の事後指導 定期健康診断の事後指導 定期健康診断の事後指導	定期健康診断の事後指導 定期健康診断の事後指導 定期健康診断の事後指導 定期健康診断の事後指導	定期健康診断の事後指導 定期健康診断の事後指導 定期健康診断の事後指導 定期健康診断の事後指導	定期健康診断の事後指導 定期健康診断の事後指導 定期健康診断の事後指導 定期健康診断の事後指導
個別・日常指導	肥満・痩せ傾向生徒への個別指導	肥満・痩せ傾向生徒への個別指導	肥満・痩せ傾向生徒への個別指導	肥満・痩せ傾向生徒への個別指導	肥満・痩せ傾向生徒への個別指導	肥満・痩せ傾向生徒への個別指導	肥満・痩せ傾向生徒への個別指導	肥満・痩せ傾向生徒への個別指導	肥満・痩せ傾向生徒への個別指導	肥満・痩せ傾向生徒への個別指導	肥満・痩せ傾向生徒への個別指導
	個別保健指導(★必要に応じて、「生命の安全教育」活用)	個別保健指導(★必要に応じて、「生命の安全教育」活用)	個別保健指導(★必要に応じて、「生命の安全教育」活用)	個別保健指導(★必要に応じて、「生命の安全教育」活用)	個別保健指導(★必要に応じて、「生命の安全教育」活用)	個別保健指導(★必要に応じて、「生命の安全教育」活用)	個別保健指導(★必要に応じて、「生命の安全教育」活用)	個別保健指導(★必要に応じて、「生命の安全教育」活用)	個別保健指導(★必要に応じて、「生命の安全教育」活用)	個別保健指導(★必要に応じて、「生命の安全教育」活用)	個別保健指導(★必要に応じて、「生命の安全教育」活用)
組織活動	学校給食委員会	学校給食委員会	学校給食委員会 学校給食委員会	学校給食委員会	学校給食委員会	学校給食委員会 学校給食委員会	学校給食委員会	学校給食委員会	学校給食委員会	学校給食委員会 学校保健委員会	学校給食委員会 学校保健委員会

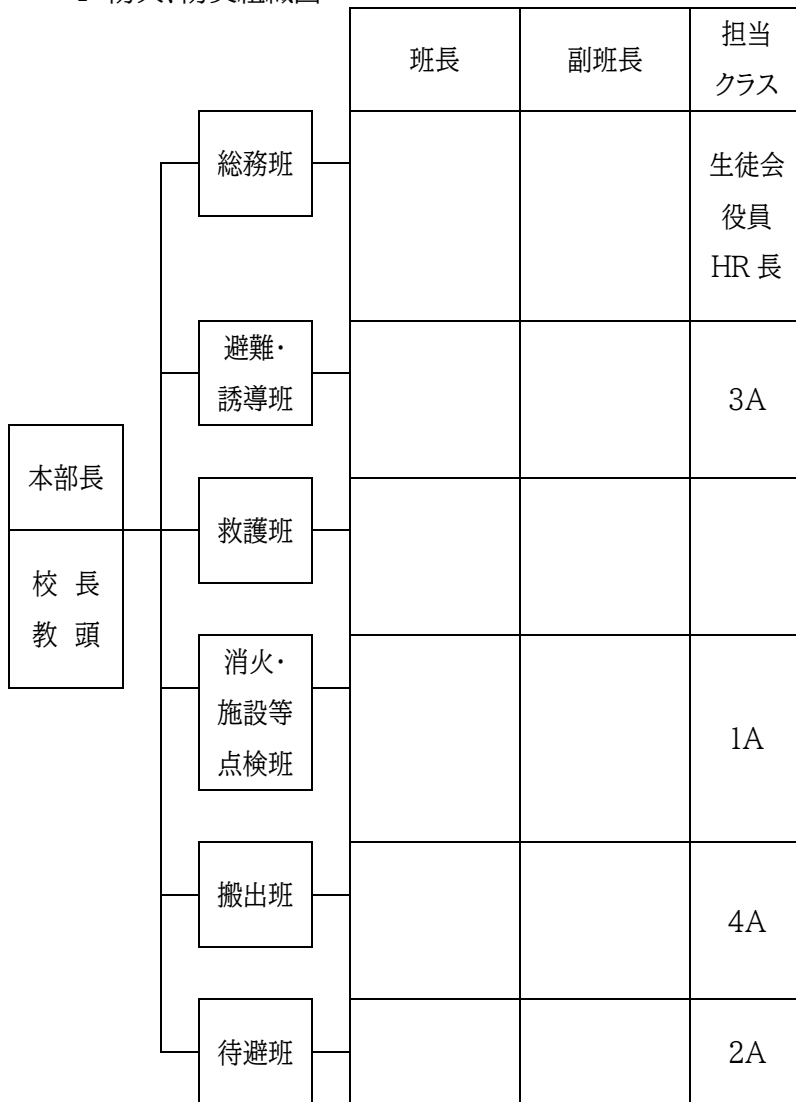
※「生命(いのち)の安全教育」を実施する教科等には「★」を付ける。

項目	月	4	5	6	7・8	9	10	11	12	1	2	3
月の重点	通学時の安全確保	連休時の安全	梅雨時期の安全	夏休みの安全	スポーツと安全	危機管理と対策	学校行事の安全 年末年始の安全	安全な生活環境	職場での安全	安全な生活環境	職場での安全	春休みの交通安全
学 校 行 事	始業式・入学式 健康診断 新入生歓迎大会	健康診断(未検査者) 中農市 定通制夏季体育大会	中農市 ★交通安全講話 県学校農業クラブ連盟大会	校内生徒生活体験発表大会 ★前期前半終業集会 体験入学	前期後半始業集会 ★前期終業式	定時制通信制生徒生活体験発表大会 ★秋期休業 ★薬物乱用防止講話 体験入学	即売会 ★性エイズ講演会 ★後期前半終業集会 ★性教育講話	後期後半始業集会 成人・二十歳の祝い 転編入学者体験入学 ★サイバー犯罪被害防止講話	食育講話 卒業生激励会 学校安全計画の評価と反省	後期後半始業集会 成人・二十歳の祝い 転編入学者体験入学 ★サイバー犯罪被害防止講話	食育講話 卒業生激励会 学校安全計画の評価と反省	卒業式 修了式 離任式 高校入試 次年度安全計画
教 科	体育施設の点検 実験・実習室利用時の諸注意 実験・実習の安全指導	実験・実習を伴う教科の安全指導	実験・実習を伴う教科の安全指導 陸上競技の練習	実験・実習を伴う教科の安全指導	体育施設使用時の安全指導 実験・実習を伴う教科の安全指導	実験・実習を伴う教科の安全指導	実験・実習を伴う教科の安全指導	実験・実習を伴う教科の安全指導	実験・実習を伴う教科の安全指導 体育施設使用時の安全指導・安全点検	実験・実習を伴う教科の安全指導 体育施設使用時の安全指導・安全点検	実験・実習を伴う教科の安全指導 体育施設使用時の安全指導・安全点検	実験・実習を伴う教科の安全指導 実験・実習室・体育施設等の安全点検
総合的な探究	調査・研究・実験における心構え、危険防止、道具の安全な扱い方、屋外での実習における天候の変化や猛暑に対応した安全性の確保、校外学習時の安全性の確保、生徒の自発的な計画に基づき安全に対する意識を高める。											
安 全	★登下校時の交通安全 全 感染症予防(年間)	ゴールデンウィークの過ごし方	梅雨時期の交通安全	★夏休みの安全(夜間外出、車両運転等) 危機回避能力	ケガの予防	スポーツと安全 ★薬物乱用防止講話	スポーツと安全 ★薬物乱用防止講話	★地震・津波避難・火災消火訓練	★性・エイズ教育講話 ★冬休みの安全	★登下校時の安全 ★サイバー犯罪被害防止講話	★交通マナーについて	★学年末テスト終了後や春休みの安全な生活
教 育	★登下校時の交通安全 全 感染症予防(年間)	ゴールデンウィークの過ごし方	梅雨時期の交通安全	★夏休みの安全(夜間外出、車両運転等) 危機回避能力	ケガの予防	スポーツと安全 ★薬物乱用防止講話	スポーツと安全 ★薬物乱用防止講話	★地震・津波避難・火災消火訓練	★性・エイズ教育講話 ★冬休みの安全	★登下校時の安全 ★サイバー犯罪被害防止講話	★交通マナーについて	★学年末テスト終了後や春休みの安全な生活
学 徒 会 活 動	★登下校時の交通安全 全 感染症予防(年間)	ゴールデンウィークの過ごし方	梅雨時期の交通安全	★夏休みの安全(夜間外出、車両運転等) 危機回避能力	ケガの予防	スポーツと安全 ★薬物乱用防止講話	スポーツと安全 ★薬物乱用防止講話	★地震・津波避難・火災消火訓練	★性・エイズ教育講話 ★冬休みの安全	★登下校時の安全 ★サイバー犯罪被害防止講話	★交通マナーについて	★学年末テスト終了後や春休みの安全な生活
対 人 管 理	★通学方法の把握 ★アルバイト、いじめ等に関する調査 防災避難体制の確立 救急体制の確認	生徒引率時の安全確認 ★アルバイト、いじめ等に関する調査	梅雨期の安全確認 暴風時の安全確認	★夏季休業中の安全確認 暴風時の安全確認	学校行事における安全確認 救急体制の確認 ★アルバイト、いじめ等に関する調査	スポーツ練習時の安全確認 ハロウィンイベント	スポーツ練習時の安全確認 ハロウィンイベント	★地震・津波避難・火災消火訓練	★性・エイズ教育講話 ★冬休みの安全 クリスマスイベント	★アルバイト、いじめ等に関する調査	卒業生激励会の安全確認 次年度の計画	本年度学校管理下事故発生のため 本年の反省・評価
対 物 管 理	学校環境の安全点検、整備 ★校内での駐車指導 飲料水の品質検査(定期)	学校環境の安全点検、整備 台風対策 飲料水の品質検査	学校環境の安全点検、整備 台風対策 飲料水の品質検査 職場訪問	学校環境の安全点検、整備 台風対策 飲料水の品質検査	学校環境の安全点検、整備 台風対策 飲料水の品質検査	学校環境の安全点検、整備 飲料水の品質検査 室内環境衛生検査	学校環境の安全点検、整備 飲料水の品質検査 夜間照明点検	学校環境の安全点検、整備 防火施設の点検、整備 飲料水の品質検査 照度測定	学校環境の安全点検、整備 飲料水の品質検査	学校環境の安全点検、整備 飲料水の品質検査	学校環境の安全点検、整備 飲料水の品質検査	学校環境の安全点検、整備 飲料水の品質検査
安 全 管 理	学校訪問者の記録 校内外の巡視 農業実習時における安全点検と確保 緊急連絡体制の確認	学校訪問者の記録 校内外の巡視 農業実習時における安全点検と確保	学校訪問者の記録 校内外の巡視 農業実習時における安全点検と確保	学校訪問者の記録 校内外の巡視 農業実習時における安全点検と確保	学校訪問者の記録 校内外の巡視 緊急時の安全確保と対処法 校内外の巡視 農業実習時における安全点検と確保	学校訪問者の記録 校内外の巡視 農業実習時における安全点検と確保	学校訪問者の記録 校内外の巡視 農業実習時における安全点検と確保	学校訪問者の記録 校内外の巡視 農業実習時における安全点検と確保 緊急連絡体制の確認	学校訪問者の記録 校内外の巡視 農業実習時における安全点検と確保	学校訪問者の記録 校内外の巡視 農業実習時における安全点検と確保	学校訪問者の記録 校内外の巡視 農業実習時における安全点検と確保	学校訪問者の記録 緊急連絡体制の確認 農業実習時における安全点検と確保 今年度の反省
課 外 指 導	車両通学届出・登録車 校内・校外巡視 駐車点検 小型移動式クレーン講習	車両通学届出・登録車 校内・校外巡視 免許取得者安全指導 小型移動式クレーン講習	車両通学届出・登録車 校内・校外巡視 玉かけ技能講習	車両通学届出・登録車 校内・校外巡視 フォークリフト運転講習	車両通学届出・登録車 校内・校外巡視 駐車点検	車両通学届出・登録車 校内・校外巡視 アーク溶接講習	車両通学届出・登録車 校内・校外巡視 免許取得者へ安全指導	車両通学届出・登録車 校内・校外巡視 ガス溶接講習	車両通学届出・登録車 校内・校外巡視 免許取得者へ安全指導	車両通学届出・登録車 校内・校外巡視 小型車両系講習	車両通学届出・登録車 校内・校外巡視	車両通学届出・登録車 校内・校外巡視
P T A 等 組 織 活 動	生活指導部会	生活指導部会	生活指導部会	生活指導部会	生活指導部会	生活指導部会	生活指導部会	生活指導部会	生活指導部会	生活指導部会	生活指導部会	生活指導部会

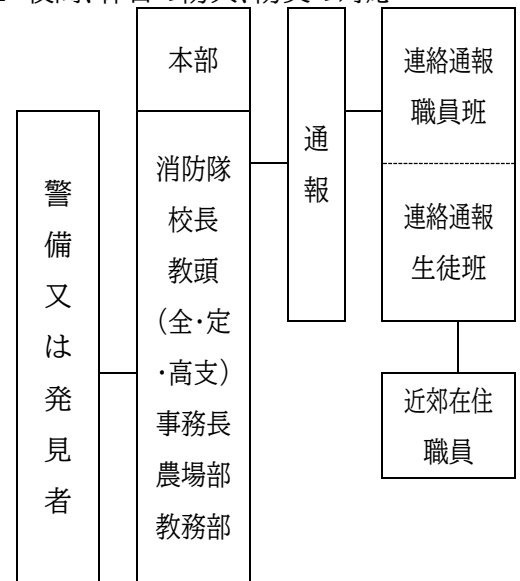
※「生命(いのち)の安全教育」を実施する教科等には「★」を付ける。

[9] 防火・防災計画

1 防火、防災組織図



2 夜間、休日の防火、防災の対応



※防火・防災活動の手順

- 1 消火活動
- 2 非常持出
- 3 運水運砂
- 4 警備活動

3 防火、防災役割

各班の主な役割は次のとおりとする。

(1) 総務班(連絡通報)

- ① 学校災害対応マニュアルをもとに各班に的確な指示・要請を行う。状況判断によって直ちにうま市消防隊の出動を求め、電話連絡等により、職員生徒を速やかに集合させる。
- ② すべての生徒等に状況を連絡する。
- ③ 校内の通信網を確保する。
- ④ 関係機関・報道機関・地域との連絡や情報収集にあたる。
- ⑤ 通信内容・決定事項・行動等を記録する。

(2) 避難誘導班(待避警備)

- ① 災害の種類・程度に応じた的確な指示をし、生徒等を安心させる。
- ② 負傷者の程度を確認し、救護班に連絡する。
- ③ 指定された避難経路や安全な経路により生徒等を避難させる。
- ④ 集合場所でクラス単位に生徒等を整列させ、点呼を行う。
- ⑤ 緊急事態がおさまるまで生徒等を監督し、情報を伝え、元気づける。
- ⑥ 持ち出しされた物品等の警備にあたる。

(3) 救護班

- ① 応急手当をする。
- ② 負傷者の応急手当の状況を記録する。
- ③ 被災者の場所を本部に報告し、必要に応じ応援を要請する。
- ④ 被災者の場所を記録する。
- ⑤ 生徒等の身体等を確認する。

(4) 消火・施設点検班(運水砂運搬等)

- ① 火災発生場所を確認し、状況報告をする。
- ② 小規模な火災の消火を行う。
- ③ 非常持出品を搬出する。
- ④ 点検結果を記録する。

(5) 搬出班

- ① 「非常持出し目録」を作成し、「非常持出」を朱書する。
- ② 非常持出しの優先順位を定め、常時その所在を確認しておく。
- ③ 安全確認後、割当クラスを必要に応じ動員し、非常持出しに当たる。
- ④ 持出しの際は置場所を指定し、警備班に連絡する。

4 夜間、休日の防火、防災の対応

- (1) 発見者は、災害発見と同時に防災組織図に従って連絡し、その後、適切な行動をとり、物的・人的被害を最小限に食い止めるように最善の努力をする。
- (2) 連絡を受けた本部員は直ちに参集し、適切な状況判断のもとに、逐次参集する職員・生徒に適切な司令をして迅速に活動する。
- (3) 本部から発せられる司令は、その時の状況判断によってなされるが、通常、本部→各班長→副班長→生徒のとおり実施する。
- (4) 台風前後の対策や整理も前表記に準ずるが、司令は本部で適時、発する。
- (5) 作物や家畜等についての台風前後対策は、学科長を中心に農業職員間で話し合い職員生徒の協力を得て万全を期するものとする。

5 地震・津波対策

(1) 職員体制

基本的に 防火、防災の組織図による体制で取り組む。クラス担任は生徒の安全確保・避難場所への移動を最優先させる。

(2) 大規模な地震が発生した場合

- ① 防災組織図のとおり、対策本部設置し、各班の役割に当たる。
- ② 授業等、生徒の指導に当たっている職員は、生徒の安全確保に努め、状況に応じた避難等の指示をする。
※特にあわてて外に飛び出さず、担当の指示に従い、ゆれが収まるのを待ち、避難場所に移動する。
- ③ 学級担任等は速やかに生徒の状況を掌握し、対策本部に報告する。
- ④ 行方不明者がいる場合、周辺の安全確認後、本部より指示された職員は安否確認を行う。
- ⑤ 負傷者の有無を確認し、負傷者がある場合は、救護班で対応すると同時に対策本部に報告する。
- ⑥ 生徒の帰宅は、保護者と連絡を取り状況に応じて生徒の引き渡しを行う。保護者と連絡が取れない場合は、学校で保護する。

※下校する場合は、集団で行動するよう指示する。必要に応じ職員が引率する。

- ⑦ 被害状況の確認を行い、教育委員会等に報告する。

(3) 津波警報が発令された場合

- ① 直ちに授業等を中止する。
- ② 対策本部は、津波の到達時刻の状況に応じて、避難経路の指示・誘導を行う。
・津波の到達時刻の状況に応じて、防災組織図のとおり、各班の役割に当たる。
- ③ 避難場所において、生徒・職員の安否確認を行い、対策本部に連絡をする。
・行方不明者がいる場合には、周辺の安全確認後、本部より指示された職員は安否確認を行う。
・負傷者の有無を確認し、負傷者がある場合は、救護班で対応すると同時に対策本部に報告する。
- ④ 生徒の帰宅は、保護者と連絡を取り状況に応じて避難場所等で生徒の引き渡しを行う。
・保護者と連絡が取れない場合は、避難場所等で保護する。
・下校できる状況にある場合は、集団で行動するよう指示する。必要に応じ職員が引率する。
- ⑤ 被害状況の確認を行い、教育委員会等に報告する。

(4) 校外学習時における対応について(地震・津波)

- ① 直ちに学習活動等を中断する。
- ② 安全な避難場所(高台等)に避難指示をする。
- ③ 生徒・職員の安否確認を行い、学校(対策本部)へ連絡する。
- ④ 学校から各家庭へ安否の連絡を行う。
- ⑤ 復路の状況把握を確認し、状況に応じて、復路引率者を派遣する。
- ⑥ 生徒の帰宅は、保護者と連絡を取り状況に応じて避難場所等で生徒の引き渡しを行う。
・保護者と連絡が取れない場合は、避難場所等で保護する。

※地震・津波における危機管理マニュアル(令和8年4月) 参照

[10] R8.生徒の概要

1 出身中学校別生徒数

No.	出身中	年次(クラス)				計
		1A	2A	3A	4A	
1	具志川	3	5	3		11
2	具志川東	3	5	5	1	14
3	あげな	8	3	2	1	14
4	高江洲		1	1	1	3
5	与勝	3	1	1	4	9
6	与勝第二	1		1		2
7	石川	2	1	2	1	6
8	伊波	1	2		1	4
9	コザ			1		1
10	美里	1	1	1		3
11	安慶田	1				1
12	宮里	1		4	1	6
13	沖縄東			2		2
14	越来		1			1
15	嘉手納					0
16	古堅			1		1
17	読谷	1				1
18	金武					0
19	北谷					0
20	北中城		2	1	1	4
21	彩橋					0
22	美東	2	2	1	2	7
23	山内					0
24	中城			1		1
25	真志喜				1	1
26	普天間					0
27	津堅					0
28	桑江					0
29	宜野湾					0
30	嘉数			1		1
31	与那原	1				
32	県外					0
合計		28	24	28	14	94

2 市町村別生徒数

No.	市町村	年次(クラス)				計
		1A	2A	3A	4A	
1	うるま市	21	18	18	9	66
2	沖縄市	5	4	7	4	20
3	北中城村		2	1		3
4	読谷村	1				1
5	嘉手納町					0
6	金武町					0
7	宜野湾市			2	1	3
8	北谷町					0
9	浦添市					0
10	中城村					0
11	恩納村					0
12	与那原	1				1
13	県外					0
合計		28	24	28	14	94